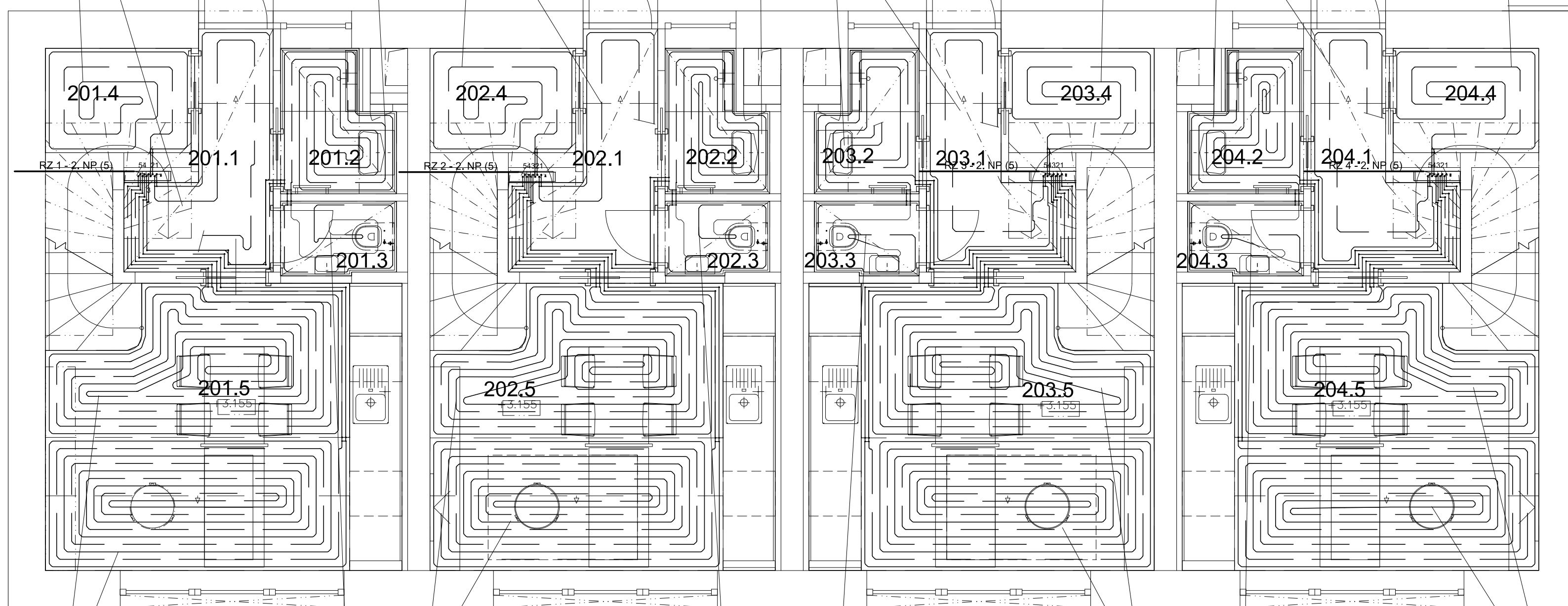


- 2.01.1 -
Chodba
20 °C 141 W
- 2.01.2 -
Koupelna
24 °C 289 W
- 2.01.3 -
WC
20 °C 7 W
- 2.01.4 -
Komora
20 °C 104 W
- 2.01.5 -
Obyvací pokoj+KK
20 °C 1223 W

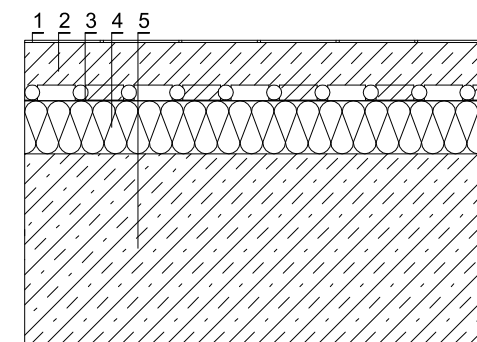
- 2.02.1 -
Chodba
20 °C 141 W
- 2.02.2 -
Koupelna
24 °C 214 W
- 2.02.3 -
WC
20 °C 6 W
- 2.02.4 -
Komora
20 °C 79 W
- 2.02.5 -
Obyvací pokoj+KK
20 °C 1097 W



- 2.03.1 -
Chodba
20 °C 141 W
- 2.03.2 -
Koupelna
24 °C 214 W
- 2.03.3 -
WC
20 °C 6 W
- 2.03.4 -
Komora
20 °C 79 W
- 2.03.5 -
Obyvací pokoj+KK
20 °C 1097 W

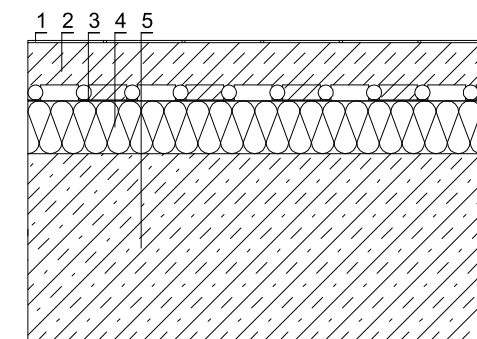
- 2.04.1 -
Chodba
20 °C 141 W
- 2.04.2 -
Koupelna
24 °C 289 W
- 2.04.3 -
WC
20 °C 7 W
- 2.04.4 -
Komora
20 °C 104 W
- 2.04.5 -
Obyvací pokoj+KK
20 °C 1223 W

RZ 1 - 2. NP (5/3) tp=38.0 °C ts=32.2 °C dt=5.8 K (Vytápění) H=14523 Pa Qc=1900 W Mh=4.8 l/min dPmax=14524 Pa											
Číslo okruhu	Místnost	Zóna (OT)	Plocha okruhu [m2]	Výkon okruhu (OT) [W]	Rozteč [mm]	Celková délka potrubí [m]	Teplotní spád [K]	Tlaková ztráta [kPa]	Rychlost w [m/s]	Průtok [l/min]	Nast. ventilu
1	2.01.1 - Chodba	PZ 1	3.6	135	200	23.6	15.0	0.10	0.02	0.1	0.25
2	2.01.4 - Komora	PZ 1	2.7	104	200	14.8	14.2	0.05	0.02	0.1	0.25
3	2.01.2 - Koupelna	PZ 1	2.6	155	100	42.9	6.9	0.81	0.09	0.6	0.25
4	2.01.5 - Obyvací pokoj+KK	PZ 1	7.3	569	100	85.9	5.0	14.52	0.30	2.1	2.25 Otv.
5	2.01.5 - Obyvací pokoj+KK	PZ 1	6.9	568	100	74.5	5.0	10.45	0.27	1.8	0.95



- 0-A3-BD.Teme M 1:10
1. - Epoxidová stěrka : (3 mm)
 2. - Topný samonivelační potěr cementový dilatovaný : (76 mm)
 3. - Systémová deska s výstupky h22 : (1 mm)
 4. - Kročejová izolace - Elastifikované desky EPS : (70 mm)
 5. - Žebrová vložková stropní kce s nabetonážkou : (250 mm)
- 2.01.2 - Koupelna, 2.01.3 - WC, 2.02.2 - Koupelna, 2.02.3 - WC, 2.03.2 - Koupelna, 2.03.3 - WC, 2.04.2 - Koupelna, 2.04.3 - WC:

RZ 2 - 2. NP (5) tp=38.0 °C ts=31.0 °C dt=7.0 K (Vytápění) H=7113 Pa Qc=1750 W Mh=3.6 l/min dPmax=7114 Pa											
Číslo okruhu	Místnost	Zóna (OT)	Plocha okruhu [m2]	Výkon okruhu (OT) [W]	Rozteč [mm]	Celková délka potrubí [m]	Teplotní spád [K]	Tlaková ztráta [kPa]	Rychlost w [m/s]	Průtok [l/min]	Nast. ventilu
1	2.02.1 - Chodba	PZ 1	3.6	135	200	23.6	15.0	0.10	0.02	0.1	0.25
2	2.02.4 - Komora	PZ 1	2.7	95	200	14.8	15.0	0.04	0.01	0.1	0.25
3	2.02.2 - Koupelna	PZ 1	2.3	140	100	38.7	6.9	0.68	0.08	0.6	0.28
4	2.02.5 - Obyvací pokoj+KK	PZ 1	7.0	547	100	82.7	6.4	7.11	0.22	1.5	2.25 Otv.
5	2.02.5 - Obyvací pokoj+KK	PZ 1	6.6	518	100	71.9	6.4	4.66	0.19	1.3	0.88



- 0-B2-BD.Teme M 1:10
1. - Vinylové dilce : (3 mm)
 2. - Topný samonivelační potěr cementový dilatovaný : (76 mm)
 3. - Systémová deska s výstupky h22 : (1 mm)
 4. - Kročejová izolace - Elastifikované desky EPS : (70 mm)
 5. - Žebrová vložková stropní kce s nabetonážkou : (250 mm)
- 2.01.4 - Komora, 2.01.5 - Obyvací pokoj+KK, 2.02.1 - Chodba, 2.02.4 - Komora, 2.02.5 - Obyvací pokoj+KK, 2.01.1 - Chodba, 2.03.1 - Chodba, 2.03.4 - Komora, 2.03.5 - Obyvací pokoj+KK, 2.04.1 - Chodba, 2.04.5 - Obyvací pokoj+KK, 2.04.4 - Komora, 3.01.6 - Schodiště s podestou, 3.01.7 - Pokoj, 3.01.8 - Pokoj, 3.02.7 - Pokoj, 3.02.8 - Pokoj, 3.03.6 - Schodiště s podestou, 3.03.7 - Pokoj, 3.04.6 - Schodiště s podestou, 3.04.7 - Pokoj, 3.04.8 - Pokoj, 3.03.8 - Pokoj, 3.02.6 - Schodiště s podestou:

RZ 3 - 2. NP (5) tp=38.0 °C ts=31.0 °C dt=7.0 K (Vytápění) H=7096 Pa Qc=1739 W Mh=3.6 l/min dPmax=7097 Pa											
Číslo okruhu	Místnost	Zóna (OT)	Plocha okruhu [m2]	Výkon okruhu (OT) [W]	Rozteč [mm]	Celková délka potrubí [m]	Teplotní spád [K]	Tlaková ztráta [kPa]	Rychlost w [m/s]	Průtok [l/min]	Nast. ventilu
1	2.03.5 - Obyvací pokoj+KK	PZ 1	6.6	518	100	71.9	6.4	4.67	0.19	1.3	0.88
2	2.03.5 - Obyvací pokoj+KK	PZ 1	7.0	547	100	82.7	6.4	7.10	0.22	1.5	2.25 Otv.
3	2.03.2 - Koupelna	PZ 1	2.3	140	100	38.7	6.9	0.68	0.08	0.6	0.28
4	2.03.4 - Komora	PZ 1	2.7	95	200	14.8	15.0	0.04	0.01	0.1	0.25
5	2.03.1 - Chodba	PZ 1	3.6	125	200	24.7	15.0	0.10	0.02	0.1	0.25

RZ 4 - 2. NP (5) tp=38.0 °C ts=32.3 °C dt=5.7 K (Vytápění) H=14487 Pa Qc=1890 W Mh=4.8 l/min dPmax=14487 Pa											
Číslo okruhu	Místnost	Zóna (OT)	Plocha okruhu [m2]	Výkon okruhu (OT) [W]	Rozteč [mm]	Celková délka potrubí [m]	Teplotní spád [K]	Tlaková ztráta [kPa]	Rychlost w [m/s]	Průtok [l/min]	Nast. ventilu
1	2.04.5 - Obyvací pokoj+KK	PZ 1	6.9	569	100	74.7	5.0	10.51	0.27	1.8	0.95
2	2.04.5 - Obyvací pokoj+KK	PZ 1	7.3	601	100	85.9	5.0	14.49	0.30	2.1	2.25 Otv.
3	2.04.2 - Koupelna	PZ 1	2.6	155	100	42.9	6.9	0.81	0.09	0.6	0.25
4	2.04.4 - Komora	PZ 1	2.7	104	200	14.8	14.2	0.05	0.02	0.1	0.25
5	2.04.1 - Chodba	PZ 1	3.6	126	200	18.7	15.0	0.07	0.02	0.1	0.25

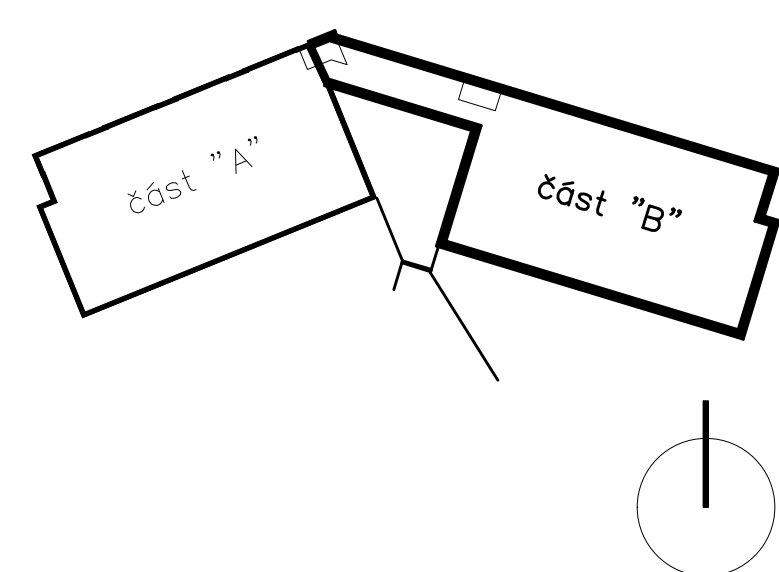
RZ 1 - 2. NP (5) H=14523 Pa						
Mh=4.8 l/min dPmax=14524 Pa						
(Vytápění)						
Okruh	5	4	3	2	1	
Přívod: Nast.	0.95	2.25	Otv.	0.25	0.25	0.25
Přívod: kv	0.472	0.890	0.120	0.120	0.120	0.120
Přívod: V [l/min]	1.8	2.1	0.6	0.1	0.1	0.1
Přívod: DPv [Pa]	5446	1939	9376	324	493	493
Přívod: DPš [Pa]	3915	0	9206	318	484	484
Zpátečka: Nast.	----	----	----	----	----	----
Zpátečka: kv	0.000	0.000	0.000	0.000	0.000	0.000
Zpátečka: V [l/min]	1.8	2.1	0.6	0.1	0.1	0.1
Zpátečka: DPv [Pa]	0	0	0	0	0	0
Zpátečka: DPš [Pa]	0	0	0	0	0	0

RZ 3 - 2. NP (5) H=7096 Pa Mh=3.6 l/min dPmax=7097 Pa (Vytápění)					
Okruh	5	4	3	2	1
Přívod: Nast.	0.25	0.25	0.28	2.25 Otv.	0.88
Přívod: kv	0.120	0.120	0.134	0.890	0.445
Přívod: V [l/min]	0.1	0.1	0.6	1.5	1.3
Přívod: DPv [Pa]	422	245	6333	998	3171
Přívod: DPš [Pa]	414	240	6189	0	2378
Zpátečka: Nast.	----	----	----	----	----
Zpátečka: kv	0.000	0.000	0.000	0.000	0.000
Zpátečka: V [l/min]	0.1	0.1	0.6	1.5	1.3
Zpátečka: DPv [Pa]	0	0	0	0	0
Zpátečka: DPš [Pa]	0	0	0	0	0

RZ 2 - 2. NP (5) H=7113 Pa Mh=3.6 l/min dPmax=7114 Pa (Vytápění)					
Okruh	5	4	3	2	1
Přívod: Nast.	0.88	2.25 Otv.	0.28	0.25	0.25
Přívod: kv	0.445	0.890	0.134	0.120	0.120
Přívod: V [l/min]	1.3	1.5	0.6	0.1	0.1
Přívod: DPv [Pa]	3167	1000	6358	245	491
Přívod: DPš [Pa]	2375	0	6213	240	482
Zpátečka: Nast.	----	----	----	----	----
Zpátečka: kv	0.000	0.000	0.000	0.000	0.000
Zpátečka: V [l/min]	1.3	1.5	0.6	0.1	0.1
Zpátečka: DPv [Pa]	0	0	0	0	0
Zpátečka: DPš [Pa]	0	0	0	0	0

RZ 4 - 2. NP (5) H=14487 Pa Mh=4.8 l/min dPmax=14487 Pa (Vytápění)					
Okruh	5	4	3	2	1
Přívod: Nast.	0.25	0.25	0.25	2.25 Otv.	0.95
Přívod: kv	0.120	0.120	0.120	0.890	0.472
Přívod: V [l/min]	0.1	0.1	0.6	2.1	1.8
Přívod: DPv [Pa]	424	324	9389	1934	5472
Přívod: DPš [Pa]	416	318	9219	0	3933
Zpátečka: Nast.	***	***	***	***	***
Zpátečka: kv	0.000	0.000	0.000	0.000	0.000
Zpátečka: V [l/min]	0.1	0.1	0.6	2.1	1.8
Zpátečka: DPv [Pa]	0	0	0	0	0
Zpátečka: DPš [Pa]	0	0	0	0	0

přehledové schéma



Bytový dům Šumperk – Temenice

místo:
ulice Temenická
787 01 Šumperk
p.č. st. 15/2, 16/2, 16/6, 16/7, 18/1, 18/10, 18/12, 18/13, 1275/1, 1275/19, 1275/20, 1275/21, 1275/22, 1275/27, 1334, 1377/8
k.ú.: Horní Temenice [764469]
p.č. 919/2, 919/11, 954
k.ú.: Dolní Temenice [764442]

stupeň:
DOKUMENTACE PRO PROVÁDĚNÍ STAVBY
objekt:
D.1.4.2
ZAŘÍZENÍ PRO VYTÁPĚNÍ STAVEBI
datum:
10/2024

název výkresu, měřítko:
Půdorys 2.NP - podlah. topení - část "B"
1:50

číslo výkresu:
D.1.4.2.
04-B